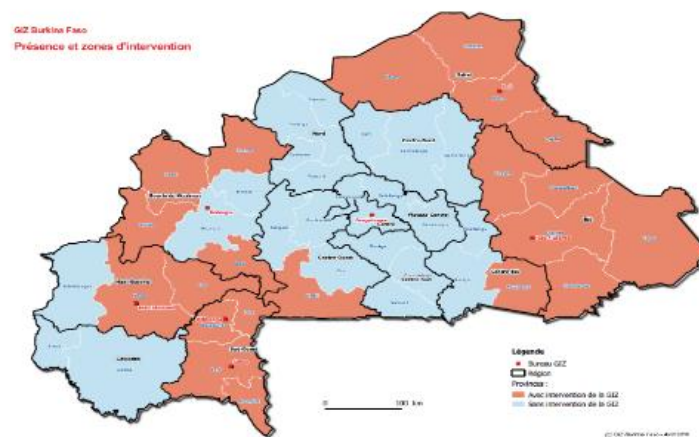




Concours genre Candidature dans les catégories mainstreaming du genre



2. Le contexte du genre au Burkina Faso

Avec une population de plus 20 millions d'habitants selon les résultats du 5ème recensement général de la population et de l'habitat (RGPH) 2019, **le Burkina Faso** a 51,7% de femmes, 18% de cette population est jeunes et 73,7% vit en milieu rural. Selon le classement du « Gender Development Index » (GDI), édité régulièrement par le PNUD pour mesurer les inégalités dans les opportunités entre hommes et femmes, le pays est classé 182^{ème} sur 189 avec un IDG de 0.867 en 2019.

Les préoccupations de genre dans le pays les plus essentielles sont liées à la pauvreté qui frappent plus les femmes, à la discrimination des femmes dans l'accès, le contrôle des ressources incorporelles comme les connaissances et l'information, des ressources matérielles comme la terre, et les outils de production, la participation à la décision dans les familles et dans la vie publique, surtout en milieu rural.

Depuis les années 70 et suivant l'évolution du discours international en matière de promotion de l'égalité homme/femme, la politique de la coopération Allemande au Burkina Faso a évolué progressivement sur le chemin de la « pure » promotion des femmes vers une prise en considération du genre.

La GIZ est présente en 2021 dans 5 cinq régions du pays (Boucle du Mouhoun, Est, Hauts-bassins, Sud-Ouest et Sahel), et en matière de genre, son intervention couvre plusieurs domaines de développement notamment :

- Le domaine de de la décentralisation ;
- Le domaine de l'alimentation, nutrition et hygiène ;
- le domaine de l'agriculture ;
- le domaine de l'eau et de l'assainissement ;
- le domaine de la sécurité et de gestion des frontières ;
- le domaine de la gouvernance financière ;
- le domaine de la promotion protection des droits de l'enfant.

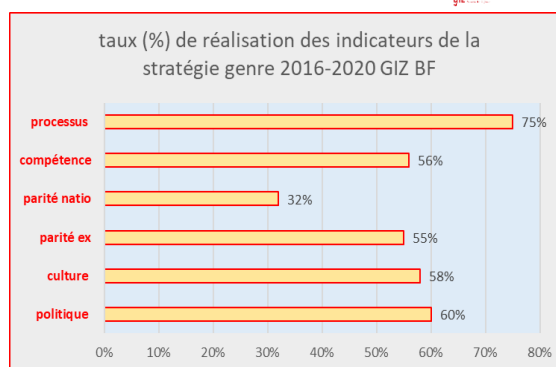
3. CULTURE D'ENTREPRISE

En matière de culture d'entreprise les résultats suivants peuvent être cités :

- **Un rapport d'évaluation du niveau d'atteinte des indicateurs genre est disponible**

La GIZ Burkina Faso a élaboré en 2016 une stratégie genre pays sur la base des orientations de la stratégie genre globale 2012 de l'organisation. Après 5 de mise en œuvre [un rapport d'évaluation](#) sur le niveau d'atteinte des indicateurs a été réalisé. Ce rapport a permis de voir comment la GIZ Burkina Faso se positionne par rapport aux différentes recommandations de la stratégie genre globale en termes de résultats atteints selon les 5 axes. Des objectifs genre sont adoptés chaque année lors de la planification pays. Entre 2018 et 2020, des mesures de promotion de femmes aux postes de responsabilité ont été appliquées permettant à une femme de devenir cadre de direction.

La mise en œuvre de ces mesures s'est traduite par la formation du personnel féminin sur le leadership féminin, la gestion de conflit, les normes de gestion des ressources humaines



- **Une nouvelle stratégie genre pays 2021-2025 est disponible ;**



Les résultats de l'évaluation de la stratégie genre GIZ BF 2016/2020 ont servi de base pour l'élaboration d'une nouvelle stratégie genre pays 2021-2025 avec pour slogan « **le genre, notre affaire à tous à la GIZ Burkina Faso** ». Les objectifs et les indicateurs s'appuient sur les orientations de la stratégie genre GIZ globale de 2019 ainsi que des résultats visés dans le cadre du concept genre 2020-2022 du département Afrique.

- **Des Termes de Référence (TDR) des Points focaux genre des projet et programme sont adoptés;**

En annexe de la nouvelle stratégie genre pays, on trouve les termes de référence (TDR) des points focaux genre des projets et programmes et l'architecture genre de la GIZ Burkina Faso.

- **Le genre est prise en compte lors du onboarding des nouveaux**

Une communication sur le genre à la GIZ est présentée à chaque onborading pour l'accueil des nouveaux à la GIZ Burkina Faso.

- **Le réseau genre GIZ BF existe et fonctionne**

Le réseau genre réunit les points focaux genre des différents projets et programmes de la GIZ Burkina Faso. Le groupe se réunissait chaque 2 mois. Pour l'année 2022 il est déjà prévu que le groupe se réunira chaque mois avec un ordre du jour comme l'indique la figure ci-contre.

- Participation à la semaine genre de la GIZ 2021 avec une action en interne qui a consisté à l'organisation d'un panel sur l'inclusion financière par le numérique pour un développement économique des femmes.

- I- Point sur les activités du CT genre 2022 (CTG) ;
 - Activités réalisées ;
 - Activités en cours ;
 - Perspectives.
- II- Point sur les activités genre du projet/programme qui organise le jour fixe (le PFG du P/P)
 - Activités réalisées ;
 - Activités en cours ;
 - Perspectives.
- III- Point sur les activités genre des autres projet/programmes (les PFG des P/P à tour de rôle)
 - Activités réalisées ;
 - Activités en cours ;
 - Perspectives.
- IV- Informations et divers (tout.e participant.e)
 - Informations genre du siège ;
 - Informations genre du bureau GIZ BF et du CCG ;
 - Informations genre des P/P

Figure 1: scénario des jours fixes des PFG GIZ BF

4. **COMPETENCE DE GENRE**

- **Les défis**

Le défis en termes de compétence demeure la maîtrise du système de suivi axé sur les résultats genre qui doit accompagner tout le processus des projets programmes et favoriser une meilleure visualisation des résultats en matière de mise en œuvre des actions genre.

- **Résultats des mesures prises**

Les mesures prises ont permis d'atteindre les résultats :

- Les points focaux genre et les chargé.e.s de suivi-évaluation des différents projets et programmes ont une bonne connaissance des critères de qualité des projets GG1 et GG2, la formulation des indicateurs genre ;
- Les points focaux genre et les chargé.e.s de suivi-évaluation maîtrisent mieux le processus de planification genre sensible et la mise en place d'un système de suivi axé sur les résultats genre sensibles;
- l'équipe national GIZ BF est sensibilisée sur le processus de la masculinité et la féminité positive permettant un changement de comportements favorables à l'égalité de genre ;
- Les point focaux genre des projets et programmes sont bien outillés sur le leadership féminin ;
- Le points focal genre pays est formé sur l'approche « Ne laisser personne de côté » (LNOB) et peut mieux expliquer les défis et les possibilités de mises en œuvre de cette approche en lien avec le genre ;



Figure 2: séance de formation sur les critères GG de projet

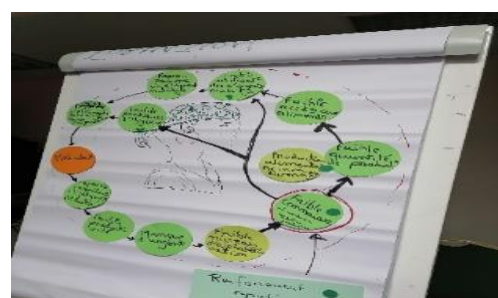


Figure 3: identification de la sensibilité genre de mon projet

- **L'approche utilisée**

L'intégration de la dimension du genre à la GIZ Burkina Faso bénéficie de l'engagement effective de l'équipe de direction (politique), et d'une bonne collaboration entre le réseau genre pays, le département des ressources humaines et celui de la communication. L'approche utilisée passe donc par des plaidoyers, l'implémentation de

critères genre dans le développement des ressources humaines et des efforts de communication genre sensibles.

- Au niveau de la gouvernance, le genre à la GIZ BF bénéficie de l'appui des cadres de direction. La GIZ BF dispose d'un expert en genre et développement comme point focal genre pays. Celui-ci est employé à temps plein, il coordonne le réseau genre et appuie les différents projets et programmes dans la mise en œuvre des actions genre. Il veille donc à l'assurance qualité des actions genre de la GIZ BF et contribue fortement au renforcement des compétences en matière de genre des équipes des projets et leurs partenaires.
- Dans le cadre des ressources humaines, la GIZ BF met l'accent sur le recrutement équitable en valorisant à compétences égales les candidatures féminines. Aussi, des mesures de promotion en interne des compétences féminines sont appliquées chaque année (formation, coaching du personnel féminin) pour la promotion de la parité.
- La GIZ BF fait également de la communication inclusive un moyen pour contribuer à une culture de l'égalité de genre dans l'organisation. Des efforts sont faits pour éviter que les textes et visuels produits par la GIZ BF ne véhiculent des stéréotypes sexistes. Mieux ces textes ou visuels mettent en exergue les enjeux de l'égalité des sexes comme pilier de l'intervention de la GIZ.

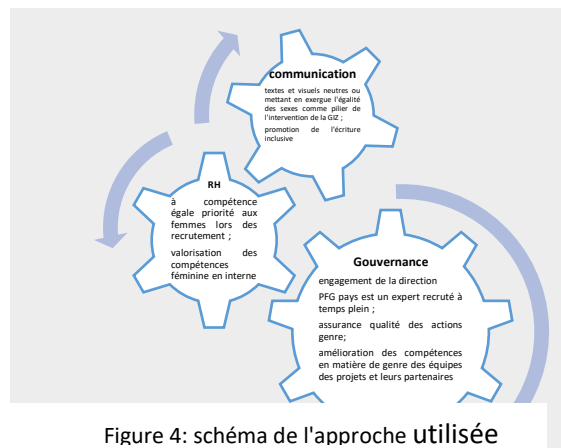


Figure 4: schéma de l'approche utilisée

5. COOPERATION

En interne, la réussite des actions du bureau connaît la participation de toute l'équipe national GIZ BF. La coopération des chef.f.e.s de projet, la contribution des points focaux genre des projets, la contribution de l'équipe RH ont été déterminant pour l'évaluation des besoins et la mise en œuvre des actions de réponse. (Évaluation de la stratégie genre 2016, écriture d'une nouvelle stratégie genre pays, formation du personnel féminin, autres...).

- En externe

Entre 2019 et 2021, la GIZ BF a été, pour le compte de l'Ambassade de l'Allemagne, cheffe de file du cadre de concertation genre des Partenaire Techniques et Financiers (PTF) intervenants dans le domaine du genre au Burkina Faso. Elle a ainsi coordonné durant 2 ans le dialogue entre les PTF et leurs partenaires du gouvernement du Burkina Faso sur les questions de genre et son intégration dans les politiques publiques du pays. Elle a participé techniquement à l'élaboration de la Stratégie National Genre 2020-2024 du Pays.

L'engagement de l'équipe de direction, la disponibilité de l'expertise en matière de genre en interne, l'existence du réseau genre BF et la bonne collaboration avec le département RH et le département communication ont été les principaux facteurs de réussite.